

# Aviso de Ciclón Tropical en el Océano Pacífico

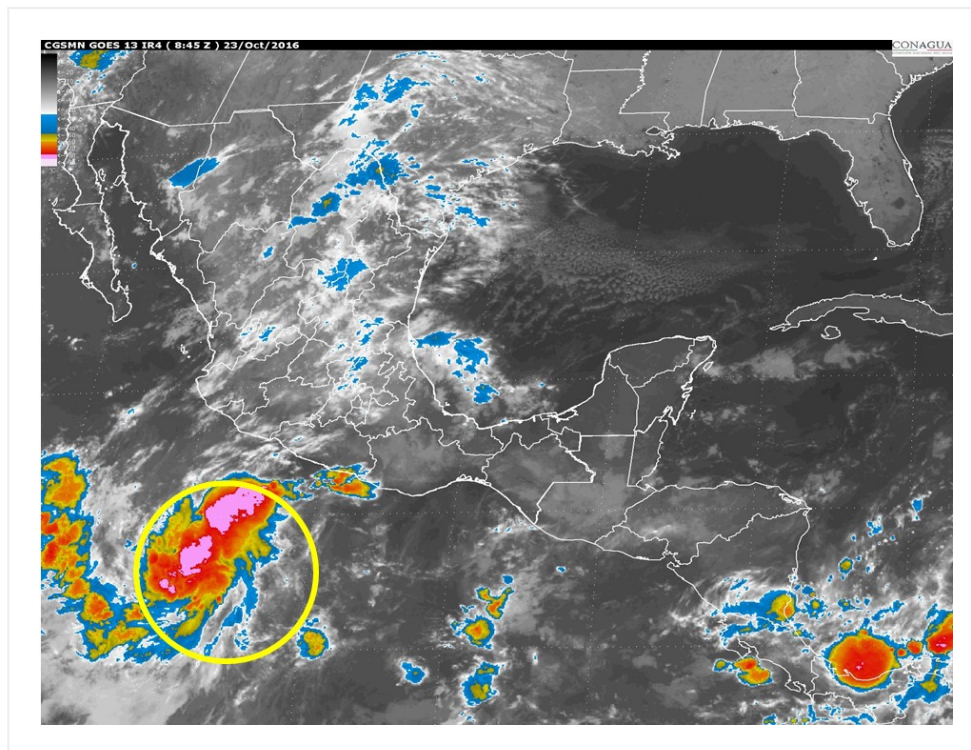
**No. Aviso: 01**

Ciudad de México a 23 de Octubre del 2016.

**Emision: 04:15h**

Servicio Meteorológico Nacional, fuente oficial del Gobierno de México, emite el siguiente aviso:

**Síntesis:DEPRESIÓN TROPICAL VEINTE-E, AL SUR DE MICHOACÁN**



**Imagen de satélite**

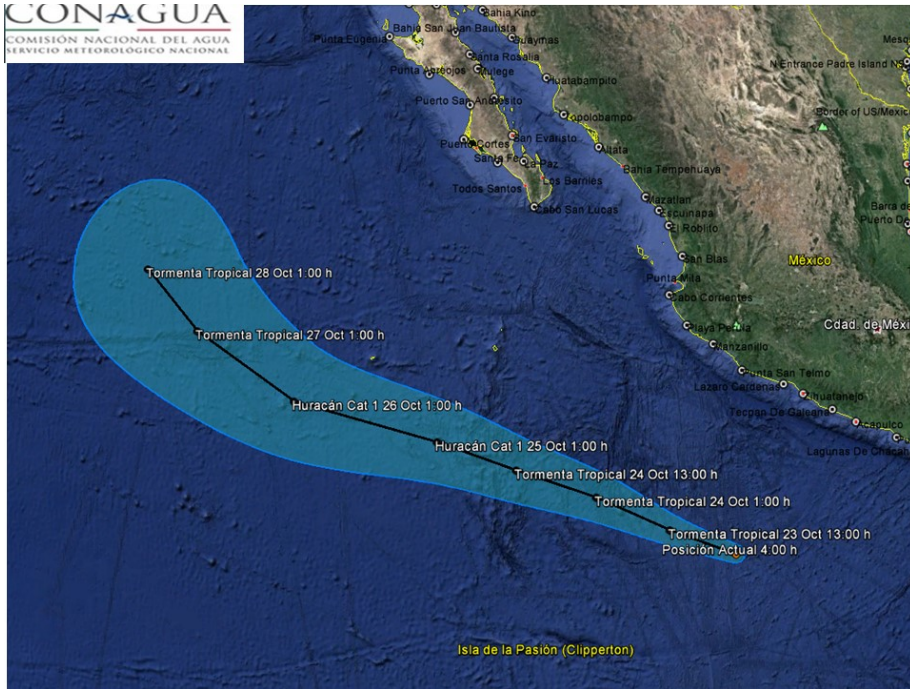
## **Situación Actual:**

Se forma la depresión tropical No. 20-E, de la temporada en el Océano Pacífico, al sur de Michoacán y Guerrero.

<b>Condiciones Actuales</b>		
<b>Hora local (hora gmt)</b>	4:00 (9:00 GMT)	
<b>Ubicación del centro del ciclón</b>	Latitud Norte:13.1°	Longitud Oeste: 103.6°
<b>Distancia al lugar más cercano</b>	550 km al sur-suroeste de Zihuatanejo, Gro. 660 km al sur de Manzanillo, Col.	

<b>Condiciones Actuales</b>		
<b>Desplazamiento actual:</b>	oeste-noroeste (290°) a 26 km/h	
<b>Vientos máximos [km/h]:</b>	Sostenidos: 55 km/h	Rachas: 75 km/h
<b>Presión mínima central [hpa]:</b>	1007 hPa	
<b>Recomendaciones</b>	Extremar precauciones a la población en general en las zonas de los estados mencionados por lluvias, viento y oleaje (incluyendo la navegación marítima) y atender las recomendaciones emitidas por las autoridades del Sistema Nacional de Protección Civil, en cada entidad.	

<b>PRONÓSTICO VALIDO AL DÍA/HORA LOCAL TIEMPO CENTRO</b>	<b>LATITUD NORTE</b>	<b>LONG. OESTE</b>	<b>VIENTOS [Km/h]</b>	<b>CATEGORÍA</b>	<b>UBICACIÓN (en km)</b>
<b>23/13h</b>	13.8	105.6	75/95	Tormenta Tropical	550 km al sur-suroeste de Punta San Telmo, Mich.
<b>24/01h</b>	14.7	107.8	85/100	Tormenta Tropical	610 km al suroeste de Manzanillo, Col.
<b>24/13h</b>	15.4	110.2	100/120	Tormenta Tropical	710 km al suroeste de Playa Perula, Jal.
<b>25/01h</b>	16.1	112.6	120/150	Huracán categoría I	800 km al sur-suroeste de Cabo San Lucas, BCS.
<b>26/01h</b>	17.0	117.1	120/150	Huracán categoría I	995 km al suroeste de Cabo San Lucas, BCS.
<b>27/01h</b>	18.8	120.5	100/120	Tormenta Tropical	1,075 km al suroeste de Cabo San Lázaro, BCS.
<b>28/01h</b>	20.5	122.5	85/100	Tormenta Tropical	1,110 km al suroeste de Punta Eugenia, BCS.



### Trayectoria pronóstico de la Depresión tropical 20-E

Aviso No.	Fecha / Hora local CDT	Lat. Norte	Long. Oeste	Distancia más cercana (km)	Viento mín. / rachas	Categoría	Avance
01	23 oct / 4:00	13.1	103.6	550 km al sur-suroeste de Zihuatanejo, Gro. 660 km al sur de Manzanillo, Col.	55/75	Depresión Tropical	oeste-noroeste (290°) a 26 km/h

**EL SIGUIENTE AVISO SE EMITIRÁ A LAS 10:15 HRS TIEMPO DEL CENTRO O ANTES SI OCURREN CAMBIOS SIGNIFICATIVOS**

**Pronosticador:** Martín Téllez Saucedo

**Revisó:** Martín Téllez Saucedo